



**ACCÈS À L'ÉDUCATION ET AU
SOUTIEN PSYCHOLOGIQUE**

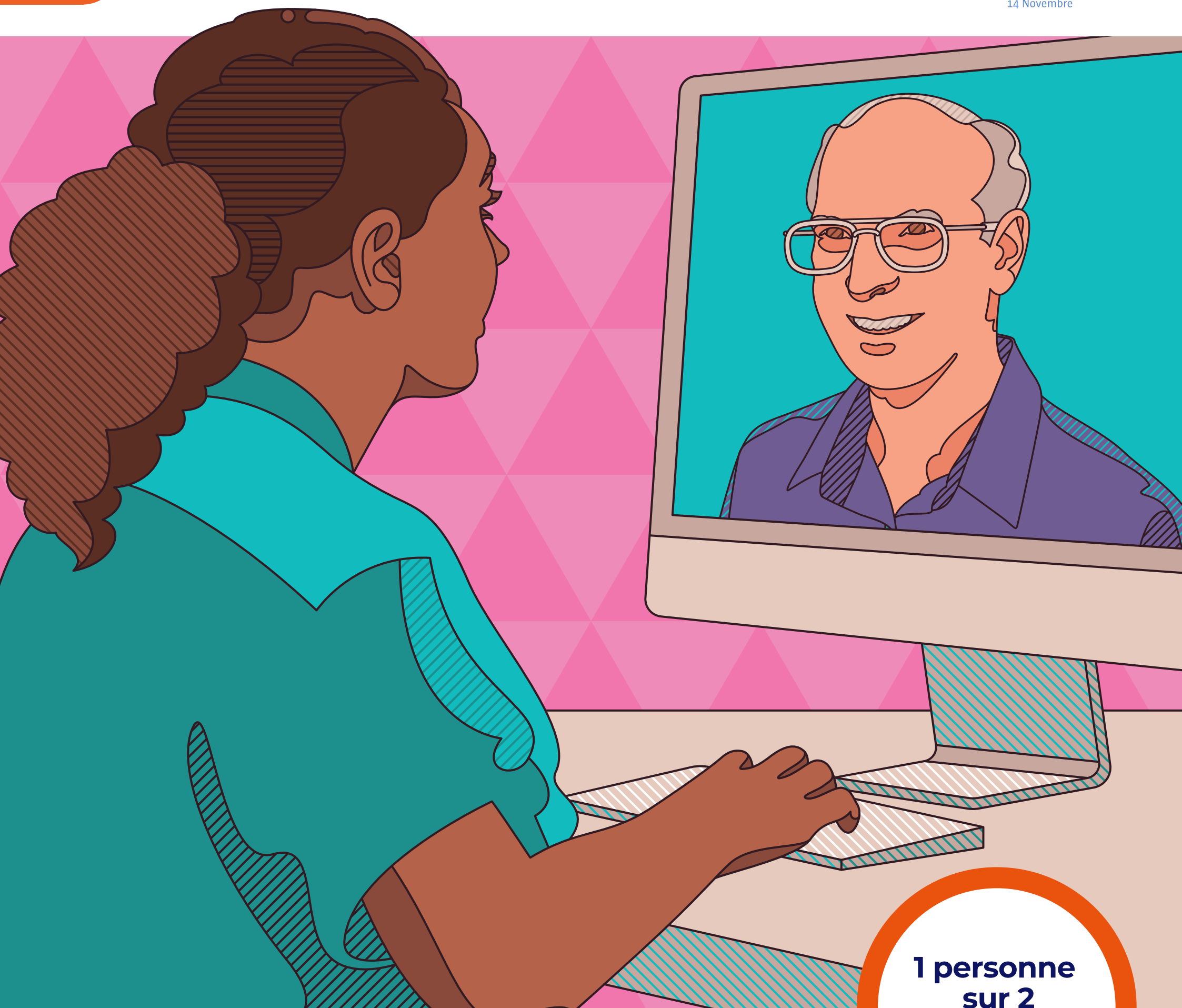


**International
Diabetes
Federation**



journée mondiale du diabète

14 Novembre



**1 personne
sur 2**

atteinte de diabète n'a pas
accès à des programmes
d'éducation

**Les personnes atteintes de diabète ont besoin d'une
éducation continue pour gérer leur condition. Beaucoup
n'ont pas accès à l'éducation sur le diabète.**

**ET SI CE N'EST PAS
MAINTENANT, QUAND ?**

Participez à notre campagne :

www.worlddiabetesday.org

#SiPasMaintenantQuand