



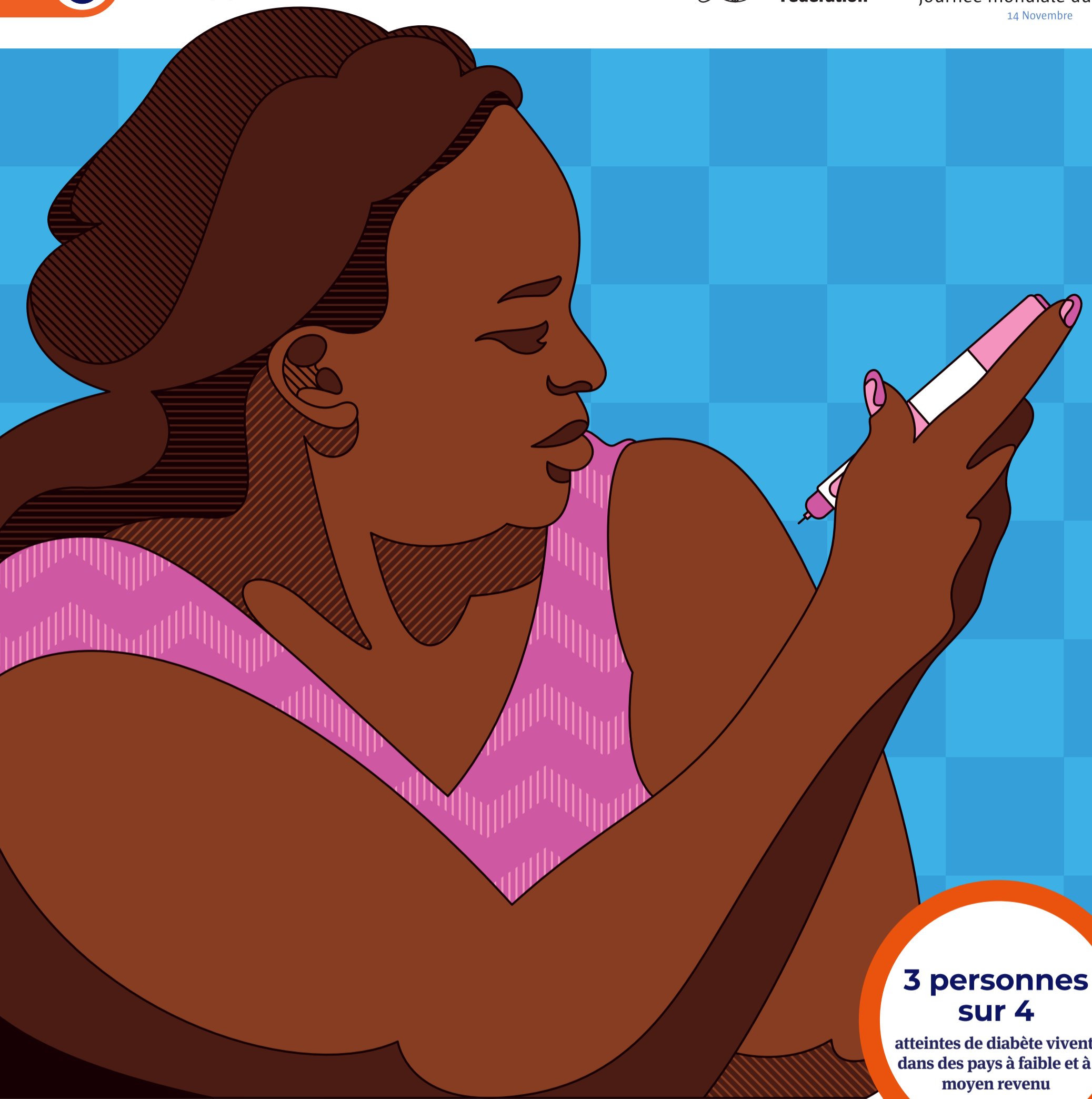
**ACCÈS  
À L'INSULINE**



**International  
Diabetes  
Federation**



journée mondiale du diabète  
14 Novembre



**3 personnes  
sur 4**

atteintes de diabète vivent  
dans des pays à faible et à  
moyen revenu

100 ans après sa découverte, des millions de personnes atteintes de diabète n'ont pas accès à l'insuline dont elles ont besoin.

**ET SI CE N'EST PAS  
MAINTENANT, QUAND ?**

**Participez à notre campagne :**

[www.worlddiabetesday.org](http://www.worlddiabetesday.org)

#SiPasMaintenantQuand

INSULIN AT  
**100**