



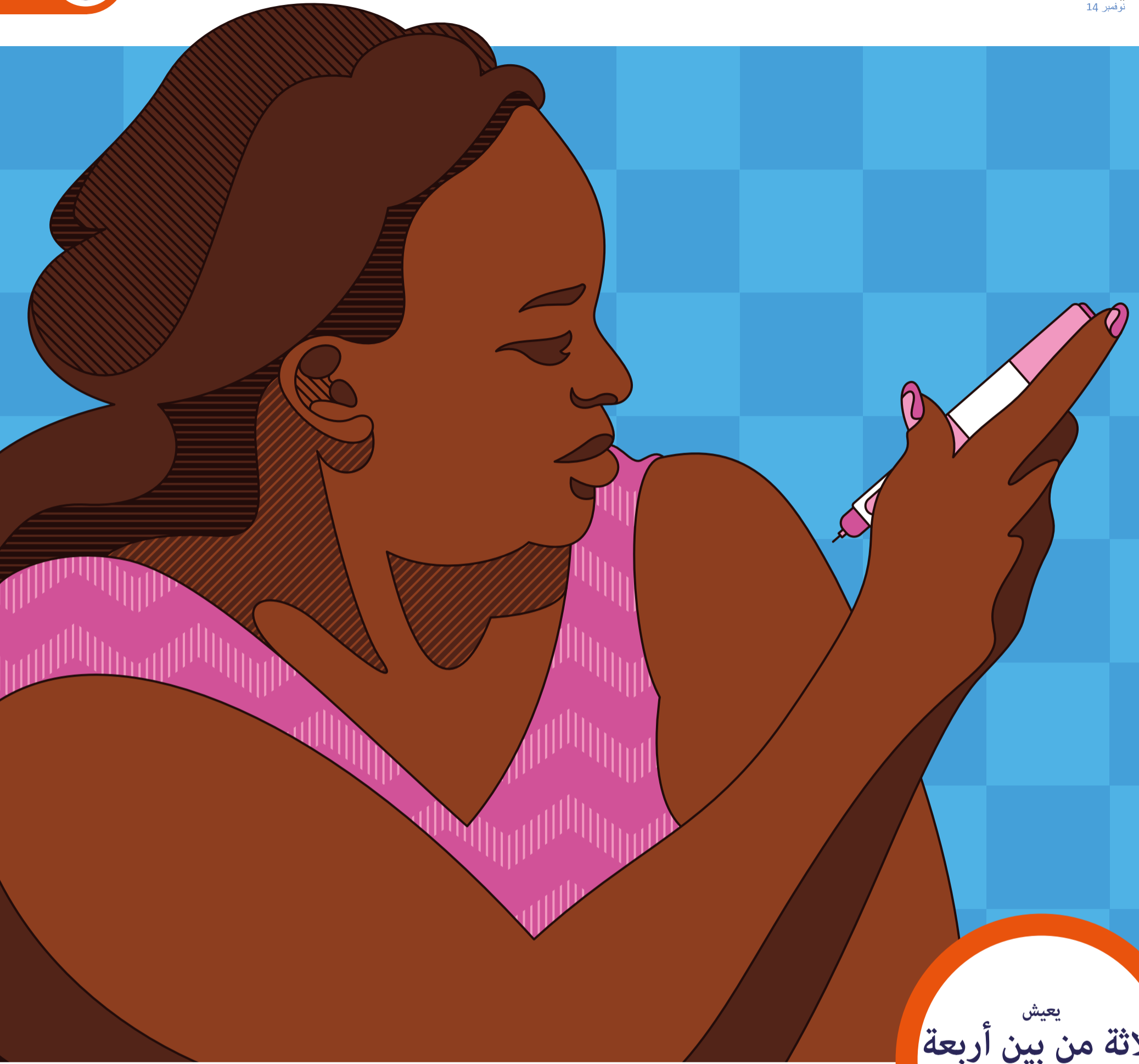
الوصول إلى الأنسولين



International
Diabetes
Federation



اليوم العالمي لمرض السكر
نوفمبر 14



يعيش
ثلاثة من بين أربعة
مصابين بالسكري في بلدان
منخفضة ومتوسطة الدخل

بعد مائة عام من اكتشافه ، لا يستطيع ملايين الأشخاص المصابين بالسكري الوصول إلى الأنسولين الذي يحتاجون إليه.

إن لم يكن الآن، متى؟

انضم الى حملتنا عبر:

www.worlddiabetesday.org

[#IfNotNowWhen](https://twitter.com/IfNotNowWhen)

INSULIN AT
100