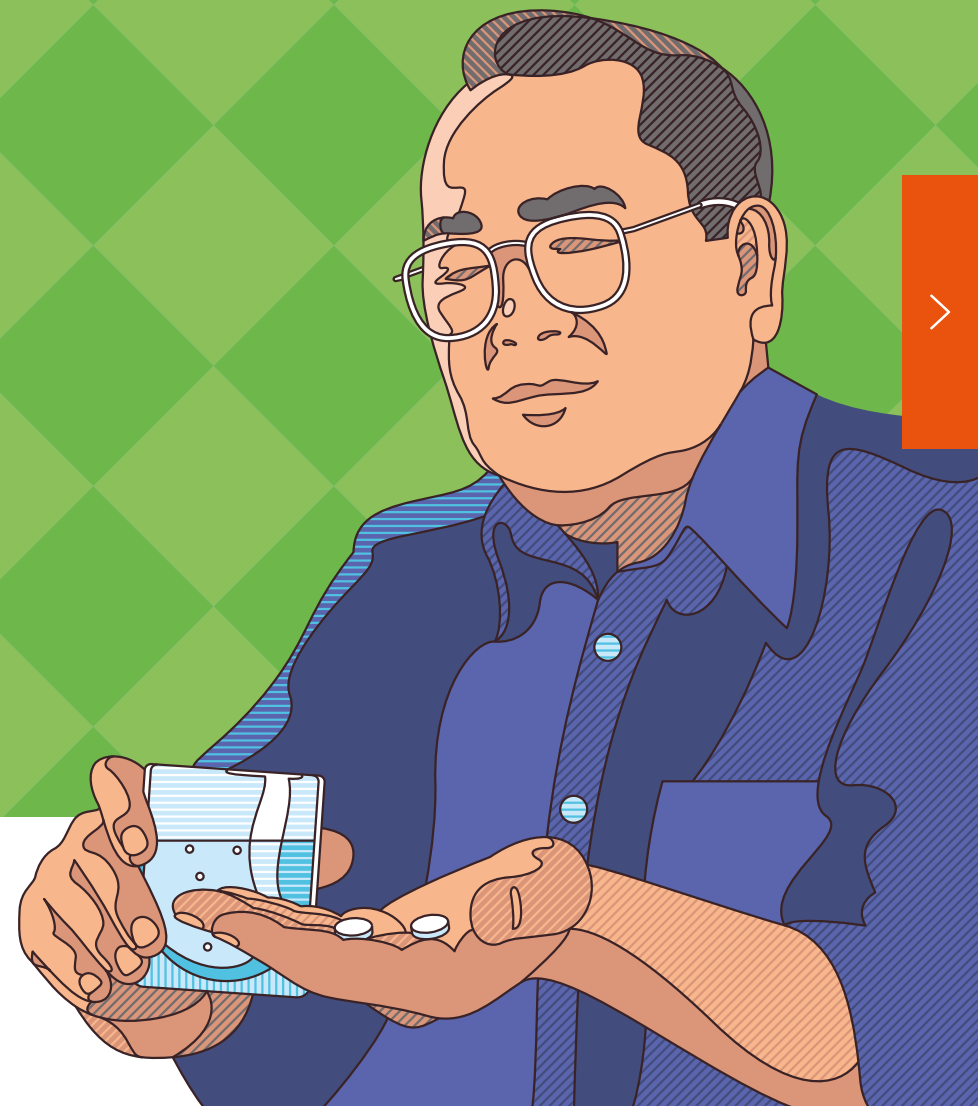


FAITS ET CHIFFRES SUR LE DIABÈTE



**International
Diabetes
Federation**



journée mondiale du diabète
14 Novembre

FAITS ET CHIFFRES SUR LE DIABÈTE



50 % DES PERSONNES ATTEINTES DE DIABÈTE NE SONT PAS DIAGNOSTIQUÉES



3 PERSONNES SUR 4 ATTEINTES DE DIABÈTE VIVENT DANS DES PAYS À REVENU FAIBLE ET INTERMÉDIAIRE

DIABÈTE

- **463 millions d'adultes** (1 personne sur 11) sont atteints de diabète en 2019
- Le nombre de personnes atteintes de diabète devrait atteindre **578 millions d'ici 2030**
- **Plus de 3 personnes sur 4** atteintes de diabète vivent dans des pays à revenu faible et intermédiaire
- **1 naissance sur 6** (20 millions) est affectée par une glycémie élevée (hyperglycémie) pendant la grossesse
- **Deux tiers des personnes** atteintes de diabète vivent en milieu urbain et trois quarts sont en âge de travailler
- **Une personne sur 5** atteinte de diabète (136 millions) a plus de 65 ans
- Le diabète a causé **4,2 millions de décès** en 2019
- À cause du diabète, **760 milliards de dollars ont été dépensés dans le domaine de la santé** en 2019 – soit 10 % du total global investi en soins de santé
- En fonction de la région du monde, **jusqu'à 50 % des personnes diagnostiquées de COVID-19** sont atteintes de diabète
- **Un adulte sur deux atteint de diabète reste non diagnostiqué** (232 millions). La majorité a du diabète de type 2.

ACCÈS AUX SOINS DU DIABÈTE

- **Des dizaines de milliers de personnes** atteintes de diabète de type 1 qui ont besoin d'insuline pour survivre et **plus de 30 millions** de personnes atteintes de diabète de type 2 qui doivent prendre de l'insuline n'ont pas accès à un approvisionnement fiable et abordable
- En Afrique, **86 % des personnes atteintes de diabète de type 2** n'ont pas accès à l'insuline dont elles ont besoin
- **63 % des ménages dans les pays à faible revenu** ne peuvent pas se procurer de l'insuline, contre 2,8 % des ménages dans les pays à revenu élevé
- **26,9 % des ménages dans les pays à faible revenu** et 0,7 % des ménages dans les pays à revenu élevé ne peuvent pas se procurer le médicament Metformin

NOUVELLES DONNÉES À VENIR:

les dernières statistiques mondiales sur le diabète seront publiées dans la 10e édition de l'Atlas du diabète de la FID. Les nouvelles données seront disponibles en novembre 2021.