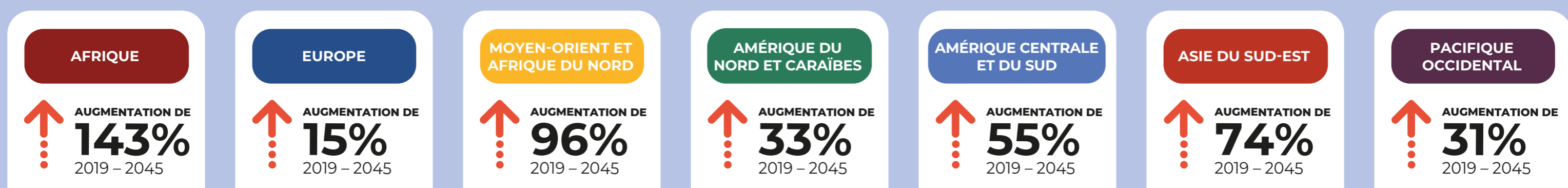


# LA HAUSSE ALARMANTE DU DIABÈTE DANS LE MONDE

La neuvième édition de l'Atlas du Diabète de la FID 2019 révèle que la prévalence mondiale du diabète continue à augmenter. Il ressort des projections actuelles que 700 million d'adultes seront atteints du diabète d'ici 2045.

**463 millions**  
d'adultes sont atteints du diabète dans le monde



Le diabète touche tous les groupes d'âge, peu importe le niveau de revenus et les réalités géographiques.

Il a un impact sur les familles à travers le monde.

Un mode de vie sain peut aider à prévenir le diabète de type 2 et un diagnostic rapide ainsi qu'un accès continu aux soins appropriés peut éviter ou retarder des complications graves chez les personnes atteintes du diabète.



## LE DIABÈTE : PROTÉGEZ VOTRE FAMILLE

Prenez connaissance des derniers résultats de l'Atlas du diabète de la FID et apprenez-en davantage sur ce qui peut être fait pour réduire l'impact du diabète sur :

[www.diabetesatlas.org](http://www.diabetesatlas.org)  
#WorldDiabetesDay



International  
Diabetes  
Federation



journée mondiale du diabète  
14 Novembre