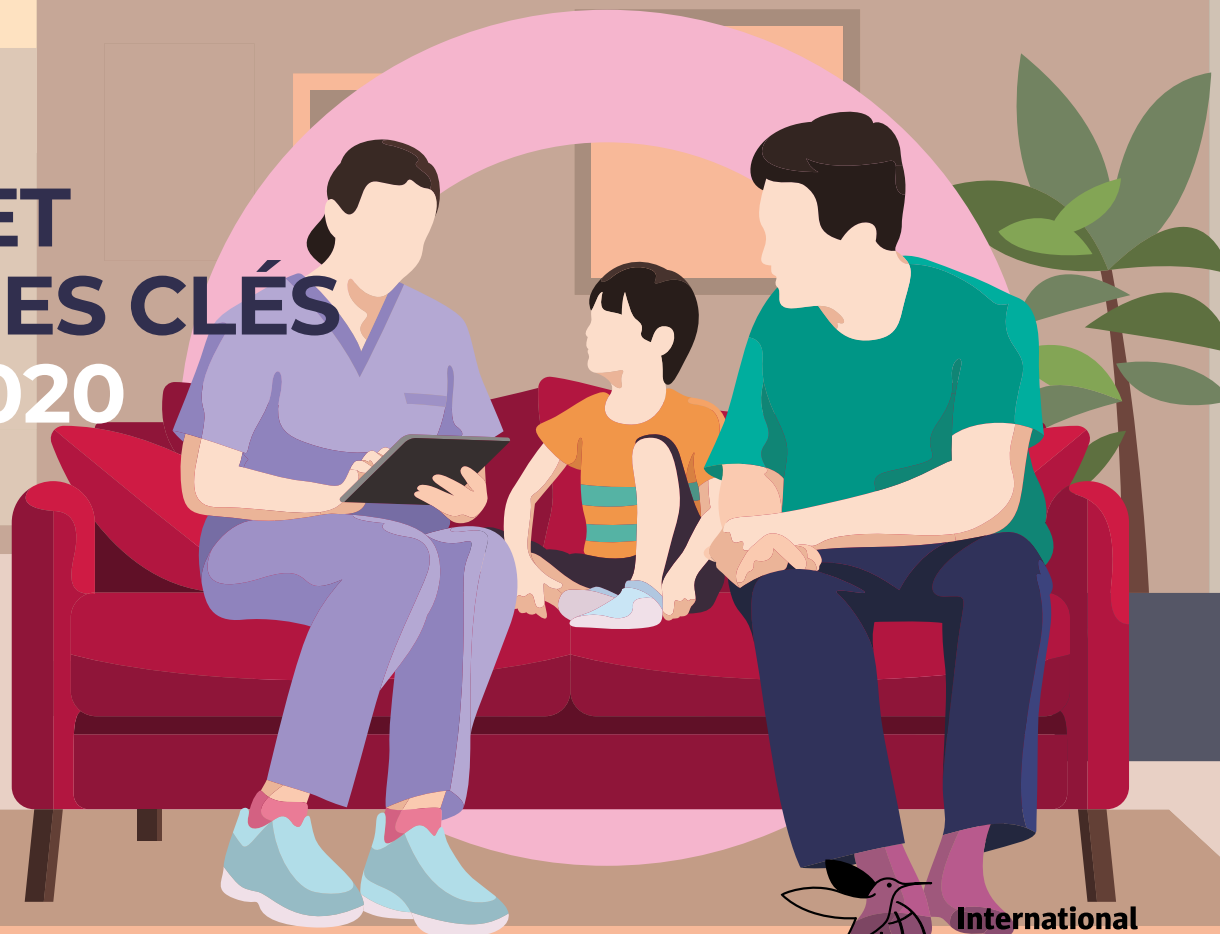


THÈME ET MESSAGES CLÉS POUR 2020



THÈME ET MESSAGES CLÉS POUR 2020

L'ANNÉE DU PERSONNEL INFIRMIER

Le thème de la Journée Mondiale du Diabète en 2020 est « **Le personnel infirmier et le diabète** ». La campagne vise à sensibiliser au rôle crucial que le personnel infirmier joue en soutenant les personnes atteintes de diabète. Selon l'Organisation Mondiale de la Santé (OMS) :

- Le personnel infirmier **représente 59 % du personnel de santé**
- **Le personnel infirmier est de 27,9 millions au niveau mondial** et 19,3 millions de ce personnel sont des professionnelles
- La pénurie de personnel infirmier en 2018 au niveau mondial était de **5,9 millions**. 89 % de cette pénurie est élevé dans les pays à faible et à moyen revenu
- Le personnel infirmier requis formé et employé doit **croître de 8 %** par an pour pallier au déficit alarmant dans la profession d'ici à 2030*

L'OMS estime que le coût total nécessaire pour atteindre les objectifs de développement durable (ODD) d'ici à 2030 seraient de 3,9 mille milliards de dollars – **dont 40 % devrait être dédié à rémunérer le personnel de santé**. Investir dans le personnel de santé peut également avoir un impact sur les autres ODD qui concernent l'éradication de la pauvreté, l'établissement d'un système d'éducation équitable et inclusif, la réalisation de l'égalité des sexes à travers l'emploi et l'émancipation des femmes ainsi que la promotion du travail décent et de la croissance économique durable et inclusive.

La FID s'adresse directement aux décideurs politiques et au personnel infirmier pour les informer sur les mesures qui peuvent être prises afin de garantir que les professionnels de la santé soient prêts à soutenir les personnes atteintes de diabète dans leur communauté à **travers un enseignement et financement optimal**.



*<https://www.who.int/fr/publications/item/9789240003279>

Pour parvenir à ces objectifs, une couverture médiatique et des activités de sensibilisation auront lieu à la fois dans la préparation avant la Journée Mondiale du Diabète et pendant le mois de novembre.

La campagne comporte deux grands messages :



59 % DES PROFESSIONNELS DE SANTÉ FONT PARTIE DU PERSONNEL INFIRMIER

PERSONNEL INFIRMIER : MARQUEZ LA DIFFÉRENCE DANS LA GESTION DU DIABÈTE

En tant que membre hautement estimé de la communauté, le personnel infirmier fait un travail remarquable pour soutenir des personnes vivant avec un grand nombre de questions de santé. Les personnes atteintes de diabète ou celles à risque de développer la condition ont besoin de leur soutien également.

Les personnes atteintes de diabète doivent faire face à un certain nombre de défis et l'enseignement est crucial afin de fournir au personnel infirmier les compétences nécessaires pour le soutenir. La FID aimerait faciliter les opportunités pour que le personnel infirmier en apprenne davantage sur la condition et puisse être formé et marquer la différence chez les personnes atteintes de diabète. C'est la raison pour laquelle la FID lancera un **outil pédagogique en ligne** : afin d'aider le personnel infirmier à évaluer ses connaissances et à améliorer sa compréhension du diabète.

DIABÈTE : LE PERSONNEL INFIRMIER MARQUE LA DIFFÉRENCE

Au fur et à mesure que le nombre de personnes atteintes de diabète continue à augmenter dans le monde, le rôle **du personnel infirmier et du personnel de soutien des professionnels de la santé** devient de plus en plus important dans la gestion de l'impact de la condition. Le personnel infirmier est souvent le premier et parfois le seul professionnel de la santé avec qui une personne interagit, d'où l'importance de la qualité de sa première évaluation, des premiers soins et du premier traitement. Le personnel infirmier joue un rôle fondamental dans :

- **Le diagnostic précoce du diabète** pour assurer un traitement rapide
- **L'offre de formation en auto-gestion et de soutien psychologique** des personnes atteintes de diabète et ce afin de prévenir des complications
- **La gestion des facteurs de risque de diabète de type 2** afin d'empêcher la condition

Nous avons grandement besoin de plus **d'enseignement et de financement** pour apporter au personnel infirmier du monde les compétences dont il a besoin pour soutenir les personnes atteintes de diabète et celles à risque de développer le diabète de type 2. Les professionnels de la santé et les gouvernements doivent dès lors reconnaître l'importance d'investir dans l'enseignement et les formations. Avec l'aide de savoir-faire, le personnel infirmier peut marquer la différence chez les personnes atteintes de diabète.

JOUEZ VOTRE RÔLE : Lors de l'organisation de vos activités et de la sensibilisation du public pendant la Journée Mondiale du Diabète en 2020, partagez ces messages clés