



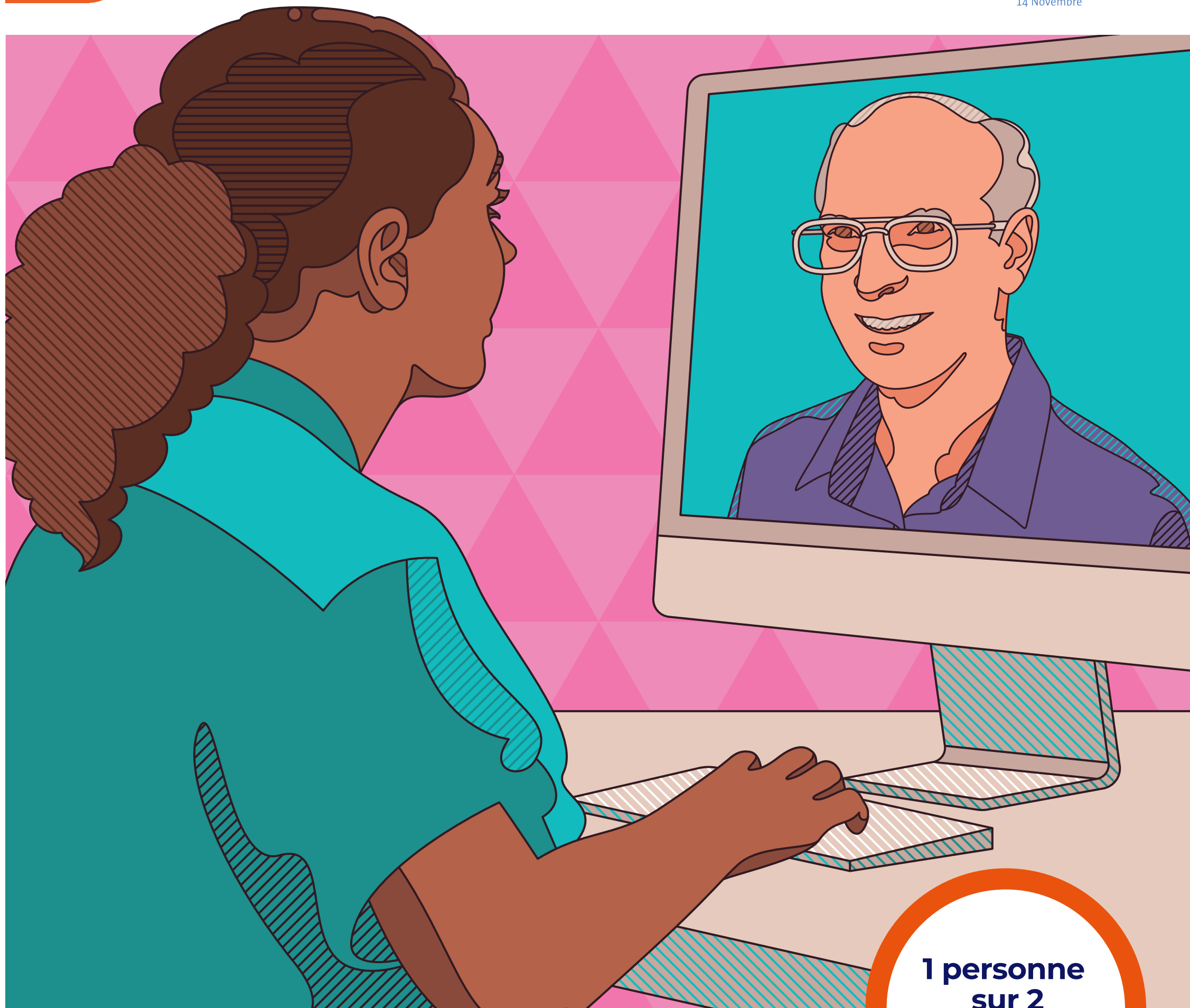
**ACCÈS À L'ÉDUCATION ET AU  
SOUTIEN PSYCHOLOGIQUE**



**International  
Diabetes  
Federation**



journée mondiale du diabète  
14 Novembre



**1 personne  
sur 2**  
atteinte de diabète n'a pas  
accès à des programmes  
d'éducation

**Les personnes atteintes de diabète ont besoin d'une  
éducation continue pour gérer leur condition. Beaucoup  
n'ont pas accès à l'éducation sur le diabète.**

**ET SI CE N'EST PAS  
MAINTENANT, QUAND ?**

**Participez à notre campagne :**

[www.worlddiabetesday.org](http://www.worlddiabetesday.org)

#SiPasMaintenantQuand