



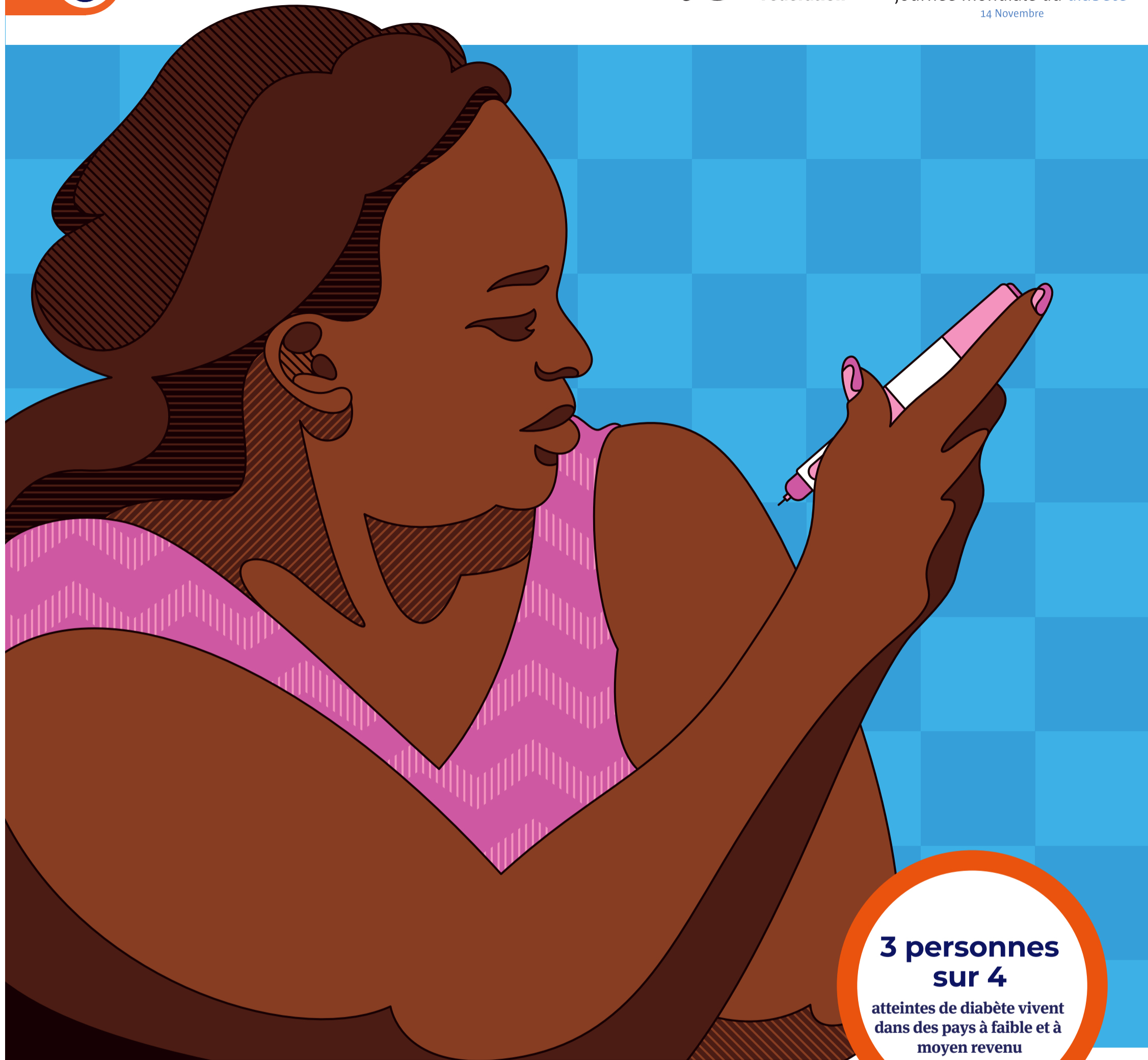
**ACCÈS
À L'INSULINE**



**International
Diabetes
Federation**



journée mondiale du diabète
14 Novembre



**3 personnes
sur 4**

atteintes de diabète vivent
dans des pays à faible et à
moyen revenu

**100 ans après sa découverte, des millions de personnes
atteintes de diabète n'ont pas accès à l'insuline dont elles ont besoin.**

**ET SI CE N'EST PAS
MAINTENANT, QUAND ?**

Participez à notre campagne :

www.worlddiabetesday.org

[#SiPasMaintenantQuand](https://twitter.com/SiPasMaintenantQuand)



INSULIN AT

100