



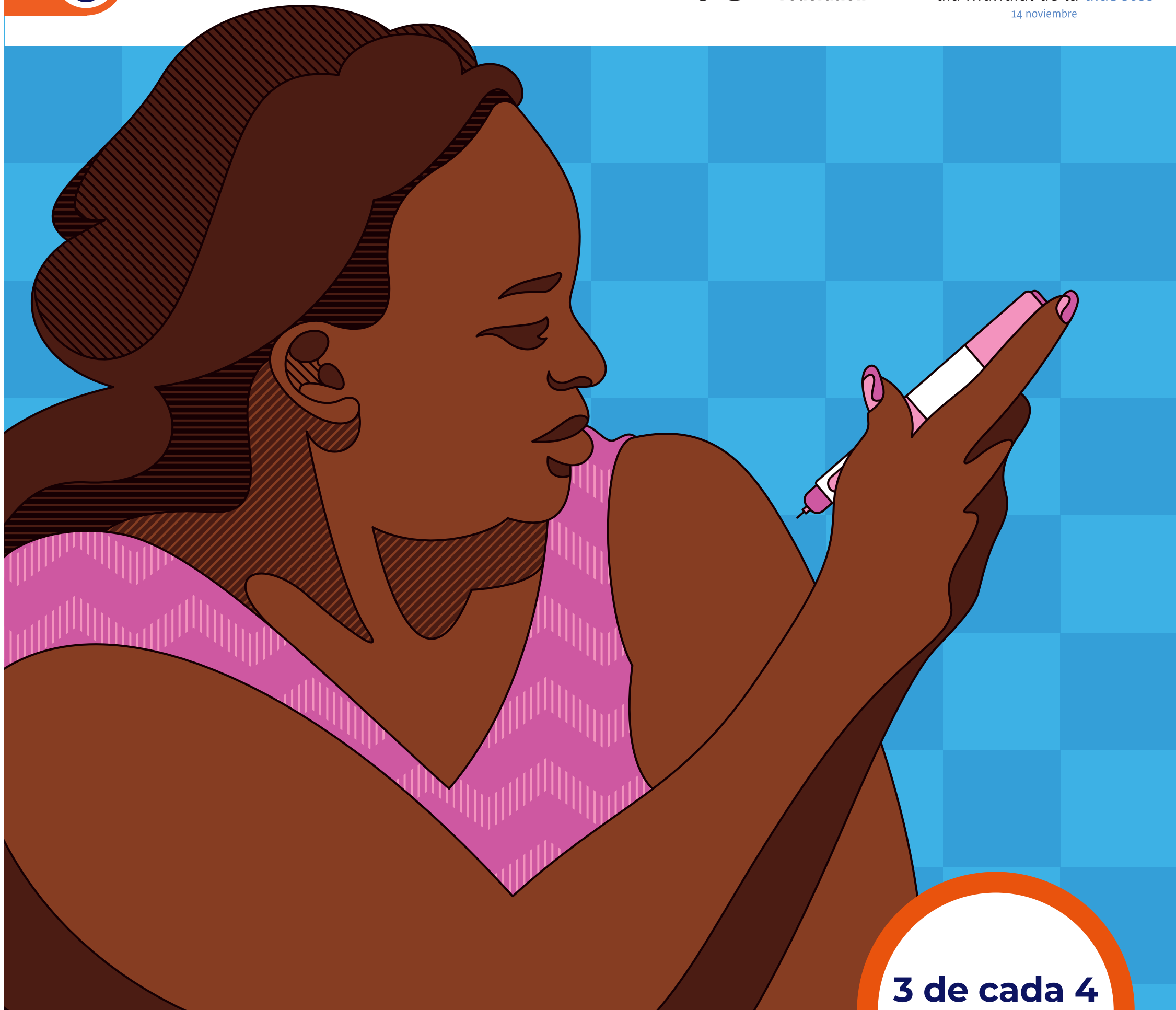
**ACCESO A LA
INSULINA**



**International
Diabetes
Federation**



día mundial de la diabetes
14 noviembre



3 de cada 4
personas con diabetes
viven en países de ingresos
bajos o medios

100 años después de su descubrimiento, millones de personas con diabetes no pueden acceder a la insulina que necesitan.

SI NO AHORA, ¿CUÁNDO?

Únase a nuestra campaña en:
www.worlddiabetesday.org
[#SiNoAhoraCuando](https://twitter.com/SiNoAhoraCuando)

